



Očekávaná pozitiva zavedení ePreskripce v ČR

Zdeněk Hřib



Představení Aquasoft

- Vývoj složitých ASW na míru
- Integrace podnikových aplikací
- Business Intelligence & Data Warehouse
- ERP MS Dynamics AX

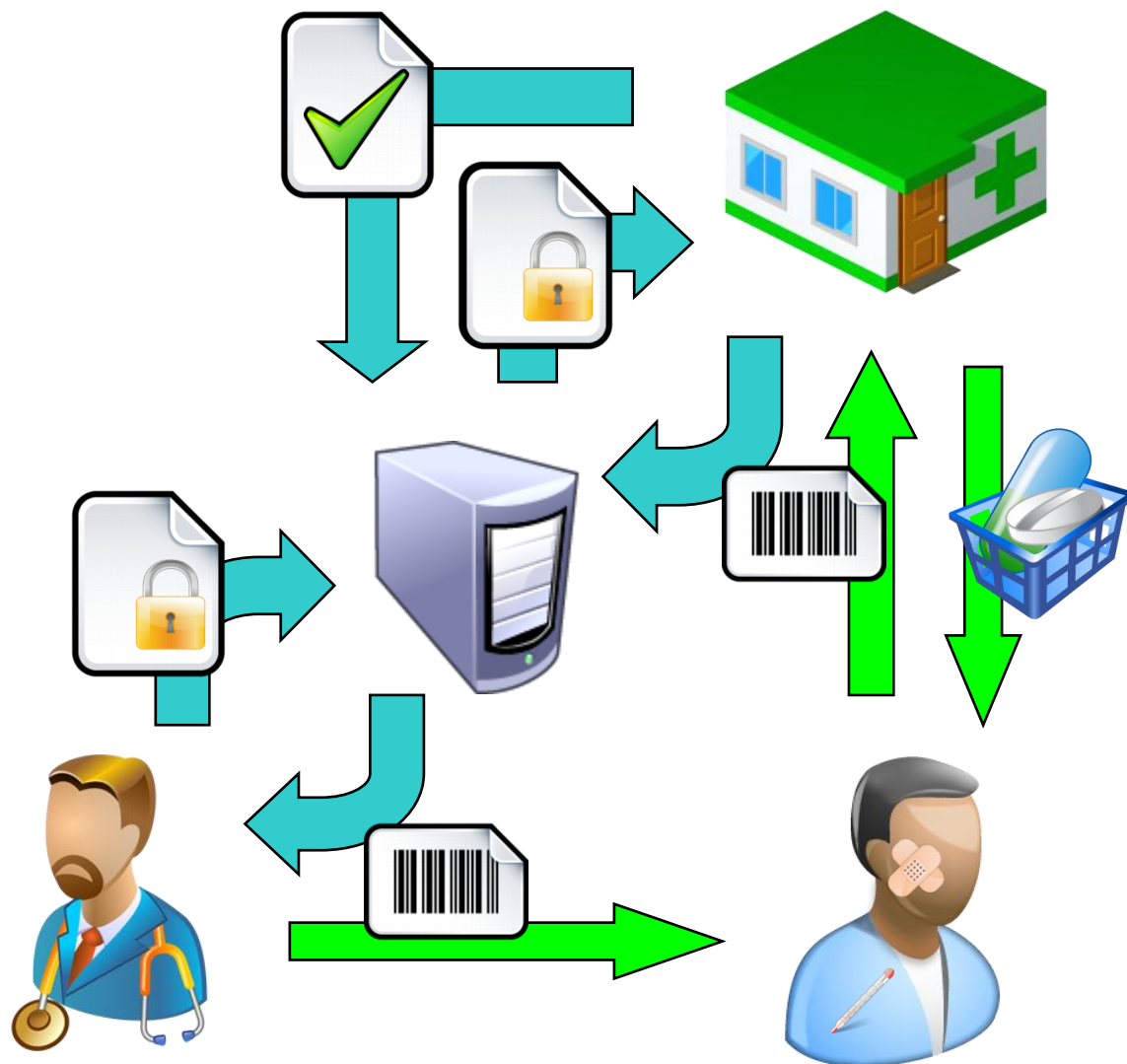
- Segmenty: zdravotnictví, celní a daňová problematika, zemědělství a bezpečnost potravin
- Vysoce individuální přístup k zákazníkům
- Tým více než 100 vysoce kvalifikovaných profesionálů
- Více než 100 úspěšně realizovaných projektů
- Certifikace ISO 9001:2000 & ISO 27001:2005, NBÚ tajné



Centrální úložiště receptů

- Centralizovaná databáze
- Kombinuje data elektronických i papírových receptů
- Organizační součást Státního ústavu pro kontrolu léčiv (SÚKL)
- Zřízeno dle zákona o léčivech (prosinec 2007)
- Povinnost předávat data pro všech 2600 lékáren
- První z řady plánovaných projektů v rámci národní koncepce eHealth

Jak funguje eRecept v ČR



K čemu to je

- Ukládání záznamů o lécích předepsaných lékařem na **elektronický recept** a lécích vydaných na eRecept
- Ukládání záznamů o lécích vydaných v lékárně na **papírový recept**
- Řízení výdeje léků v režimu **OTC s omezením** (léky s pseudoefedrinem)

- Nejsou ukládány záznamy o lécích podaných v rámci hospitalizace
- Nejsou ukládány záznamy o lécích OTC (volný prodej)
- Přenos dat probíhá automaticky z IS lékárny zasláním XML na webovou službu centrálního úložiště

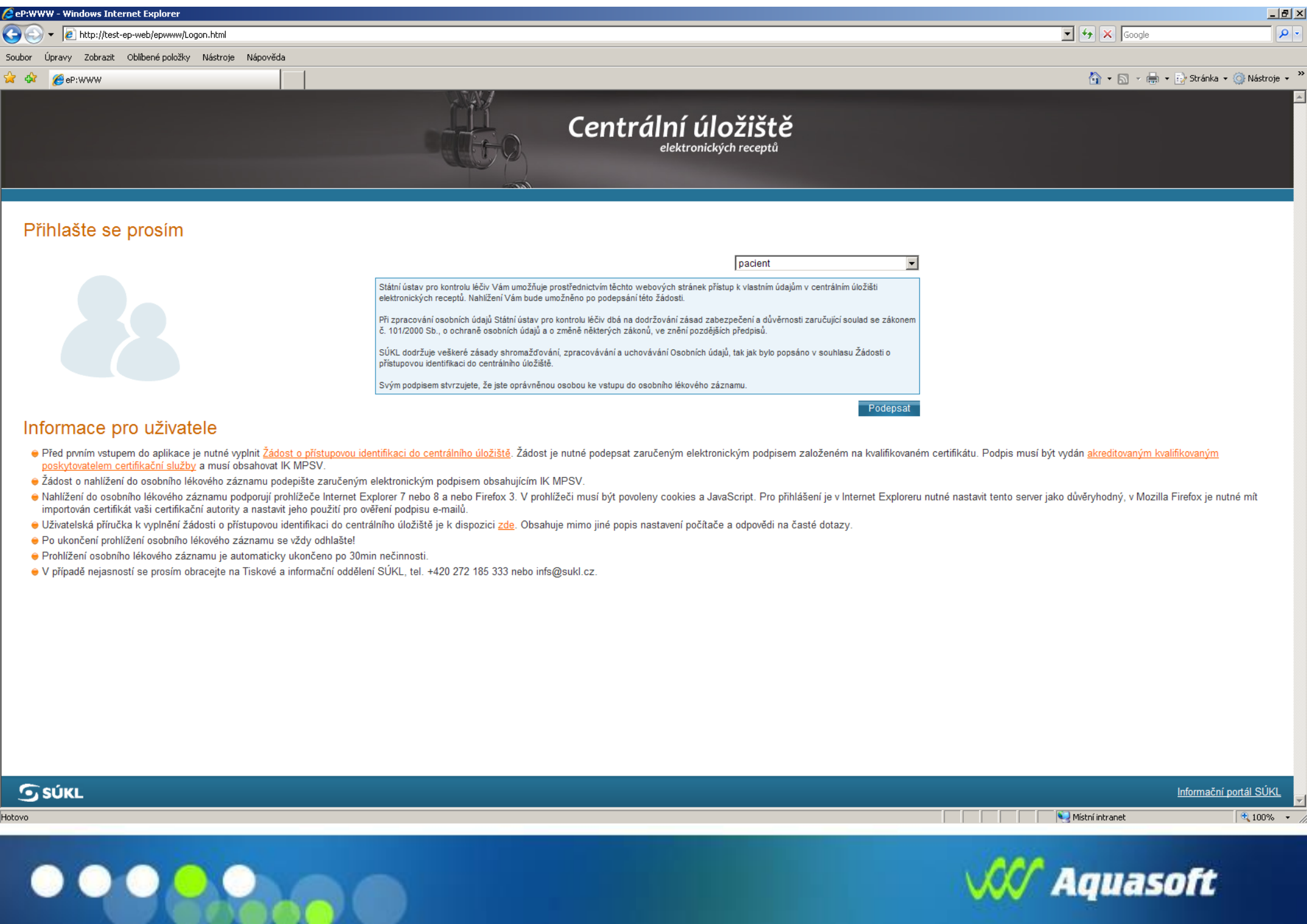


Co je vidět

- Náhled na lékovou historii včetně doplatků a poplatků s odkazem na informace o léčivu **pro pacienta**
- Náhled na léky skutečně vydané na předpis **pro lékaře**

- Autentikace řešena pomocí elektronických podpisů
- Každé nahlížení je zaznamenáváno





Centrální úložiště

elektronických receptů

Přihlašte se prosím



pacient

Státní ústav pro kontrolu léčiv Vám umožňuje prostřednictvím těchto webových stránek přístup k vlastním údajům v centrálním úložišti elektronických receptů. Nahlížení Vám bude umožněno po podepsání této žádosti.

Při zpracování osobních údajů Státní ústav pro kontrolu léčiv dbá na dodržování zásad zabezpečení a důvěrnosti zaručující soulad se zákonem č. 101/2000 Sb., o ochraně osobních údajů a o změně některých zákonů, ve znění pozdějších předpisů.

SÚKL dodržuje veškeré zásady shromažďování, zpracovávání a uchovávání Osobních údajů, tak jak bylo popsáno v souhlasu Žádosti o přístupovou identifikaci do centrálního úložiště.

Svým podpisem stvrzujete, že jste oprávněnou osobou ke vstupu do osobního lékového záznamu.

Podepsat

Informace pro uživatele

- Před prvním vstupem do aplikace je nutné vyplnit [Žádost o přístupovou identifikaci do centrálního úložiště](#). Žádost je nutné podepsat zaručeným elektronickým podpisem založeném na kvalifikovaném certifikátu. Podpis musí být vydán [akreditovaným kvalifikovaným poskytovatelem certifikační služby](#) a musí obsahovat IK MPSV.
- Žádost o nahlížení do osobního lékového záznamu podepíše zaručeným elektronickým podpisem obsahujícím IK MPSV.
- Nahlížení do osobního lékového záznamu podporují prohlížeče Internet Explorer 7 nebo 8 a nebo Firefox 3. V prohlížeči musí být povoleny cookies a JavaScript. Pro přihlášení je v Internet Exploreru nutné nastavit tento server jako důvěryhodný, v Mozilla Firefox je nutné mít importován certifikát vaší certifikační autority a nastavit jeho použití pro ověření podpisu e-mailů.
- Uživatelská příručka k vyplnění žádosti o přístupovou identifikaci do centrálního úložiště je k dispozici [zde](#). Obsahuje mimo jiné popis nastavení počítače a odpovědi na časté dotazy.
- Po ukončení prohlížení osobního lékového záznamu se vždy odhlašte!
- Prohlížení osobního lékového záznamu je automaticky ukončeno po 30min nečinnosti.
- V případě nejasností se prosím obraťte na Tiskové a informační oddělení SÚKL, tel. +420 272 185 333 nebo info@sukl.cz.



Elektronické
recepty



Výdeje



Historie
nahližení

Seznam všech výdejů

Pacient Jméno: Příjmení:
 ČP: Narozen: Kód ZP:
 Adresa:
 Datum od: Datum do:

Vyhledat

Vymazat filtr

Vydávající lékárna

Vydal:

 IČ komory: IČZ:

Vydané léčivé přípravky splňující podmínky zadaného filtru

Druh výdeje	Datum výdeje	Název léčivého přípravku	Kód SÚKL	ATC	Forma	Síla	Velikost balení	Započitatelný doplatek	Množství
OTC s omezením	30.07.2009	MODAFEN	0011024	M01AE51	TBL FLM	N/A	24		1
Na papírový recept	29.07.2009	AESCIN-TEVA	0107806	C05CX	TBL FLM	20MG	30	0	1

Detail výdeje

Detail výdeje

Název
 Forma Síla Velikost balení Množství
 SÚKL ATC Šarže Expirace
 IČP/IČPP Diagnóza Datum vystavení

Finanční údaje o realizovaném výdeji

Úhrada ZP Započitatelný doplatek Regulační poplatek

Poznámka k vydanému léčivému přípravku

K čemu to bude

- Omezení padělání receptů
- Kontrola interakcí a duplicit mezi předepisovanými a vydávanými LP (podpora klinického rozhodování)
- Účinnější regulace trhu s léčivy (online statistiky o LP prodáváných v ČR)
- Odhalení podezřelé aktivity v oblasti výdeje či předepisování LP (BAM)
- Možnost upozornění při výdeji konkrétní šarže LP
- Online distribuce číselníků nových LP

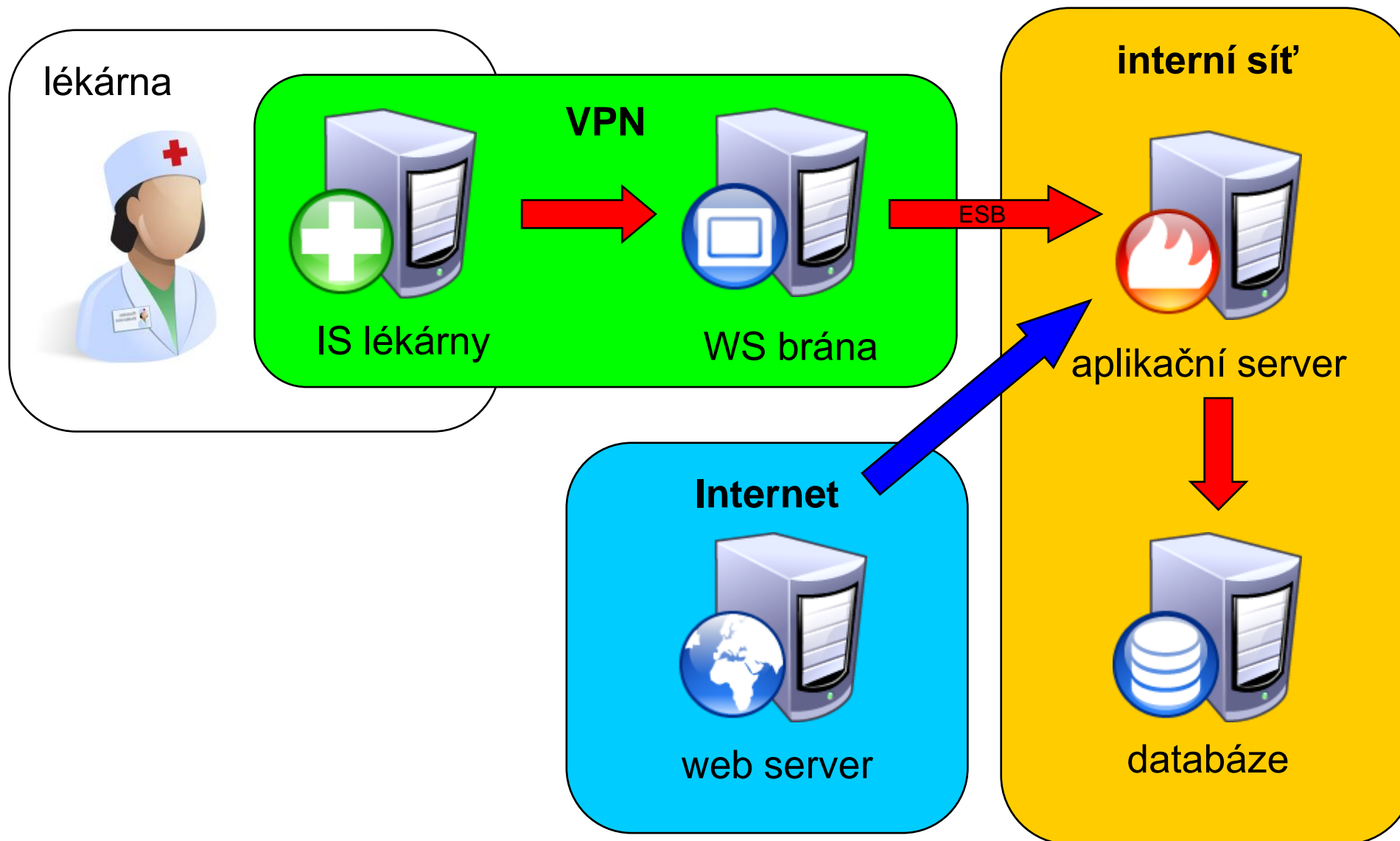


K čemu to může být

- Online přenos receptů od lékárně k proplacení pojišťovnou
- Možnost zohlednit individuální pojistný plán pacienta při doplatku za vydaný LP v lékárně
- Možnost náhledu lékařů a lékárníků na jejich prekripční a výdejní návyky v porovnání s průměrem dle oblasti a odbornosti
- Optimalizace procesu schvalování předpisu drahých LP revizním lékařem
- ...



Architektura



Výzvy

- Heterogenní a zastaralé softwarové prostředí v lékárnách a zdravotnických zařízeních
- Integrace
 - Interní registry
 - Externí registry
- Objem dat (ročně až 100 milionů receptů)
 - Aktuální denní provoz 200.000 receptů a 3.000 dotazů na OTC+
- Důkladné zabezpečení dat
 - citlivé osobní údaje
 - elektronický podpis XML zpráv

